

**Kol. Opis****1 UPS 25-70 180**

Paznja! Slika proizvoda se može razlikovati od stvarnog proizvoda

Proizvodni broj: [96621354](#)

Pumpa je vrsta sa mokrim rotorom, tj. pumpa i motor cine integralnu jedinicu bez zaptivaca vratila i sa samo dva zaptivaca za zaptivanje. Dizani medij podmazuje ležajeve.

Pumpa ima kucište sa separatorom vazduha.

Pumpu karakterišu:

- \* keramicko vratilo i radijalni ležajevi,
- \* grafitni aksijalni ležaj,
- \* košuljica rotora i nosiva ploca od nerdjajućeg celika,
- \* rotor otporan na koroziju, Kompozitni materijal, PES/PP,
- \* Liveno gvožd e kucište pumpe.

Motor je 1-fazni motor. Ne zahteva dopunsku zaštitu motora.

**Te nost:**

Dizana te nost: voda  
Raspon temperature te nosti: 275 .. 368 K  
Selected liquid temperature: 333 K  
Gustina: 983.2 kg/m<sup>3</sup>

**Tehni ki:**

TF klasa: 95  
Saglasnosti na natpisnoj plo ici: AAA,EAC

**Materijali:**

Ku ište pumpe: Liveno gvožd e  
EN-JL1030  
ASTM 30 B  
Rotor: Kompozitni materijal, PES/PP

**Ugradnja:**

Maksimalni radni pritisak: 1000 kPa  
Spajanje pumpe: G 1 1/2  
Nazivni pritisak: PN 10  
Dužina ugra ivanja: 180 mm

**Elektri ni podaci:**

Potrebna snaga u brzini 1: 95 W  
Potrebna snaga u brzini 2: 125 W  
Max. ulazna snaga: 149 W  
Frekvencija struje: 50 Hz  
Potrebni napon: 1 x 230 V  
Utrošak struje u brzini 1: 0.46 A  
Utrošak struje u brzini 2: 0.58 A



Naziv firme: Etaz.doo

Napravio:

Telefon:

Datum: 19.3.2020.

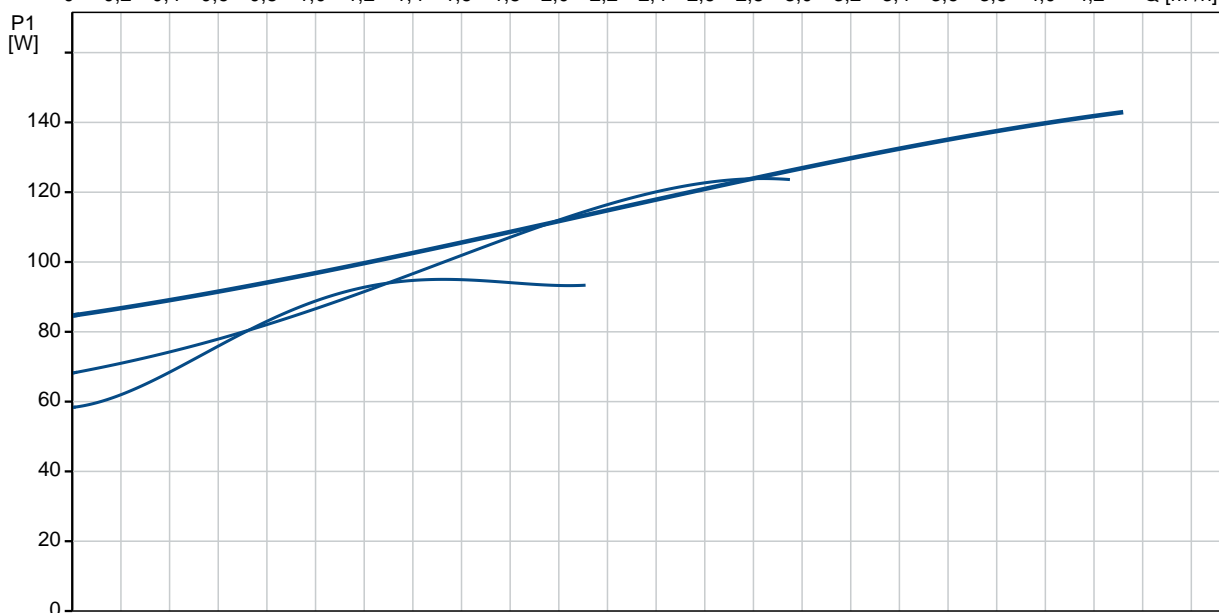
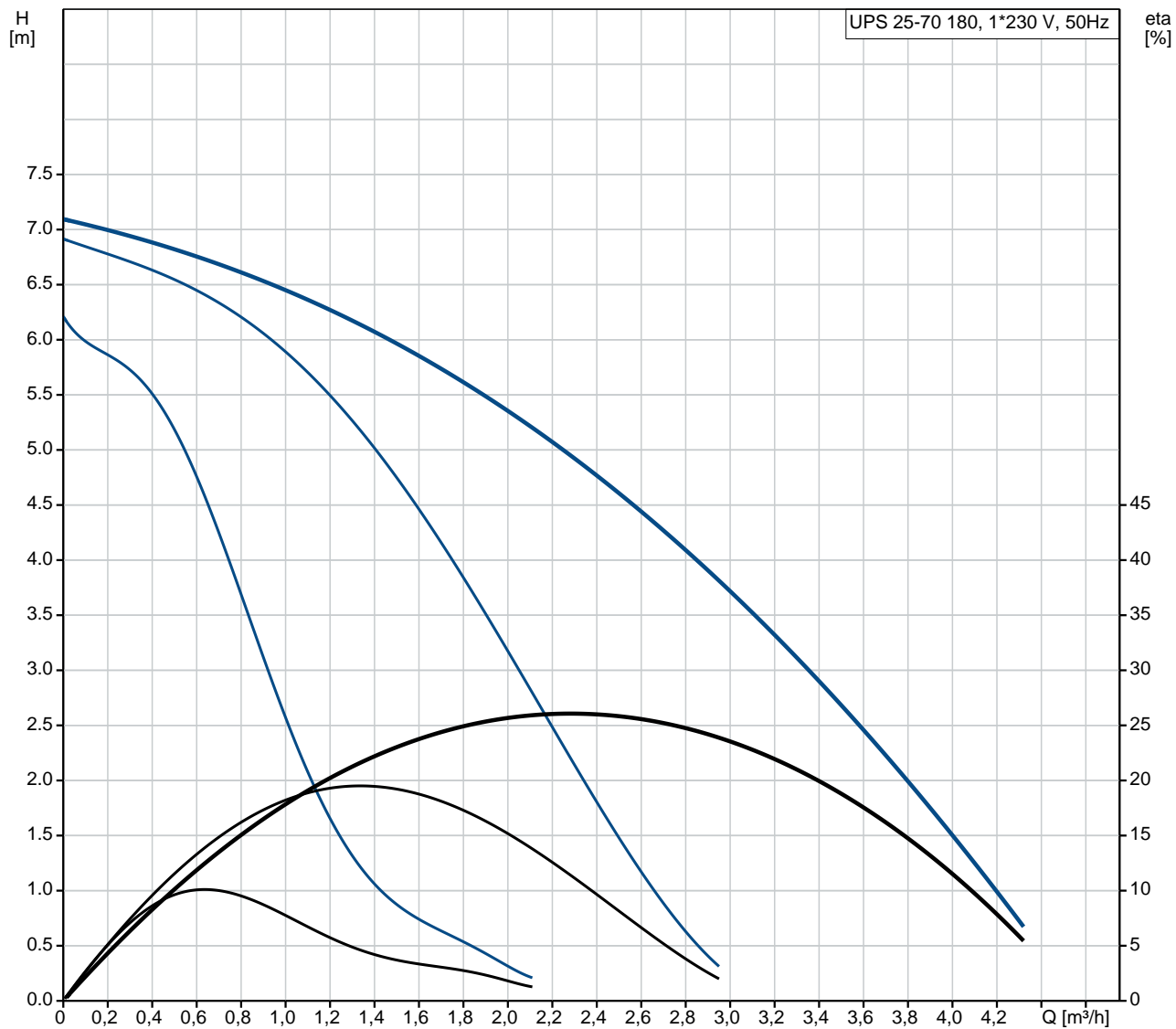
**Kol. Opis**

Utrošak struje u brzini 3: 0.65 A  
Veli ina kondenzatora - radni: 2.5  $\mu$ F  
Klasa zaštite (IEC 34-5): IP44  
Klasa izolacije (IEC 85): H

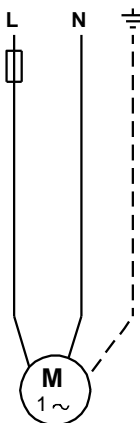
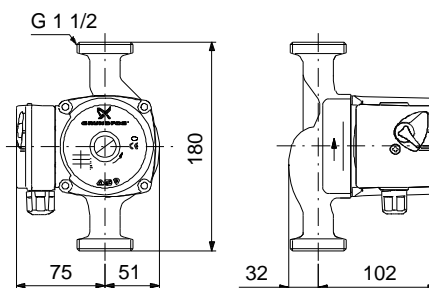
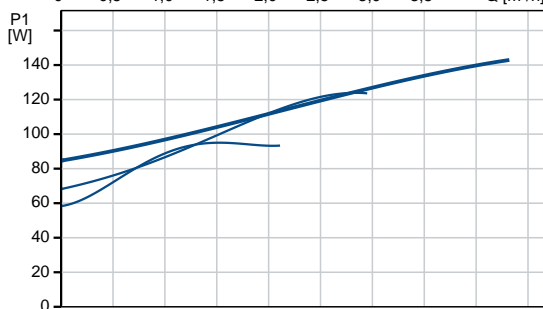
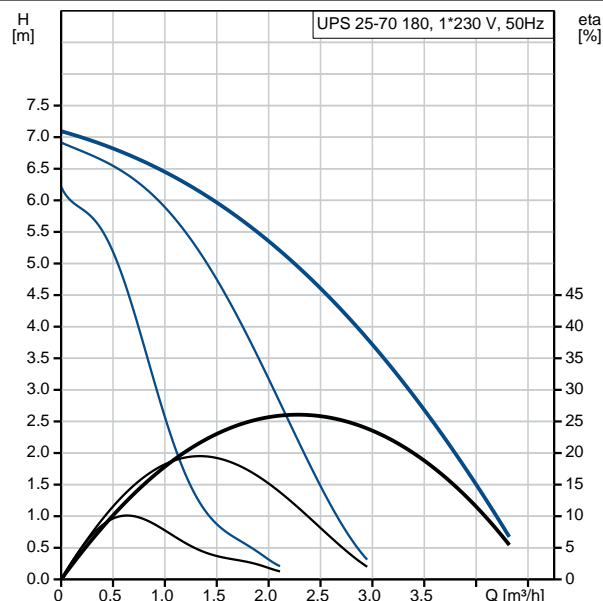
**Ostali:**

Neto masa: 2.4 kg  
Bruto masa: 2.6 kg  
Transportna zapremina: 0.004 m<sup>3</sup>  
Country of origin: RS  
Custom tariff no.: 8413703000

## 96621354 UPS 25-70 180 50 Hz



Opis	Vrednost
<b>Opšte informacije:</b>	
Ime proizvoda::	UPS 25-70 180
Šifra proizvoda:	96621354
EAN broj::	5700834972690
	5700834972690
Cena:	144,21 €
<b>Tehni ki:</b>	
Broj brzina:	3
Visina max.:	7 m
TF klasa:	95
Saglasnosti na natpisnoj plo ici:	AAA,EAC
<b>Materijali:</b>	
Ku ište pumpe:	Liveño gvož e EN-JL1030 ASTM 30 B
Rotor:	Kompozitni materijal, PES/PP
<b>Ugradnja:</b>	
Maksimalni radni pritisak:	1000 kPa
Spajanje pumpe:	G 1 1/2
Nazivni pritisak:	PN 10
Dužina ugra ivanja:	180 mm
<b>Te nost:</b>	
Dizana te nost:	voda
Raspon temperature te nosti:	275 .. 368 K
Selected liquid temperature:	333 K
Gustina:	983.2 kg/m <sup>3</sup>
<b>Elektri ni podaci:</b>	
Potrebna snaga u brzini 1:	95 W
Potrebna snaga u brzini 2:	125 W
Max. ulazna snaga:	149 W
Frekvencija struje:	50 Hz
Potrebni napon:	1 x 230 V
Utrošak struje u brzini 1:	0.46 A
Utrošak struje u brzini 2:	0.58 A
Utrošak struje u brzini 3:	0.65 A
Veli ina kondenzatora - radni:	2.5 µF
Klasa zaštite (IEC 34-5):	IP44
Klasa izolacije (IEC 85):	H
Zaštita motora:	BEZ ZAŠTITE
Termin ka zaštita:	Impedansna zaštita
<b>Ostali:</b>	
Neto masa:	2.4 kg
Bruto masa:	2.6 kg
Transportna zapremina:	0.004 m <sup>3</sup>
Country of origin:	RS
Custom tariff no.:	8413703000





Naziv firme: Etaz.doo

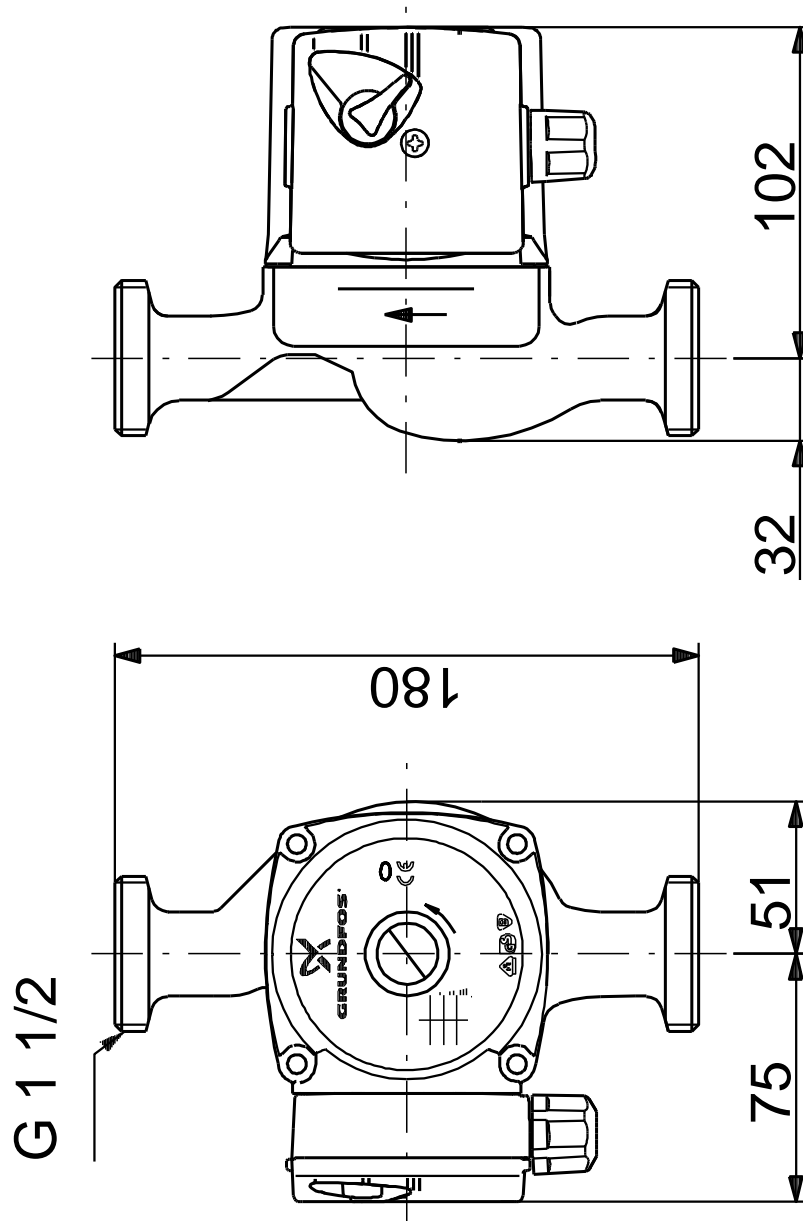
Napravio:

Telefon:

Datum: 19.3.2020.

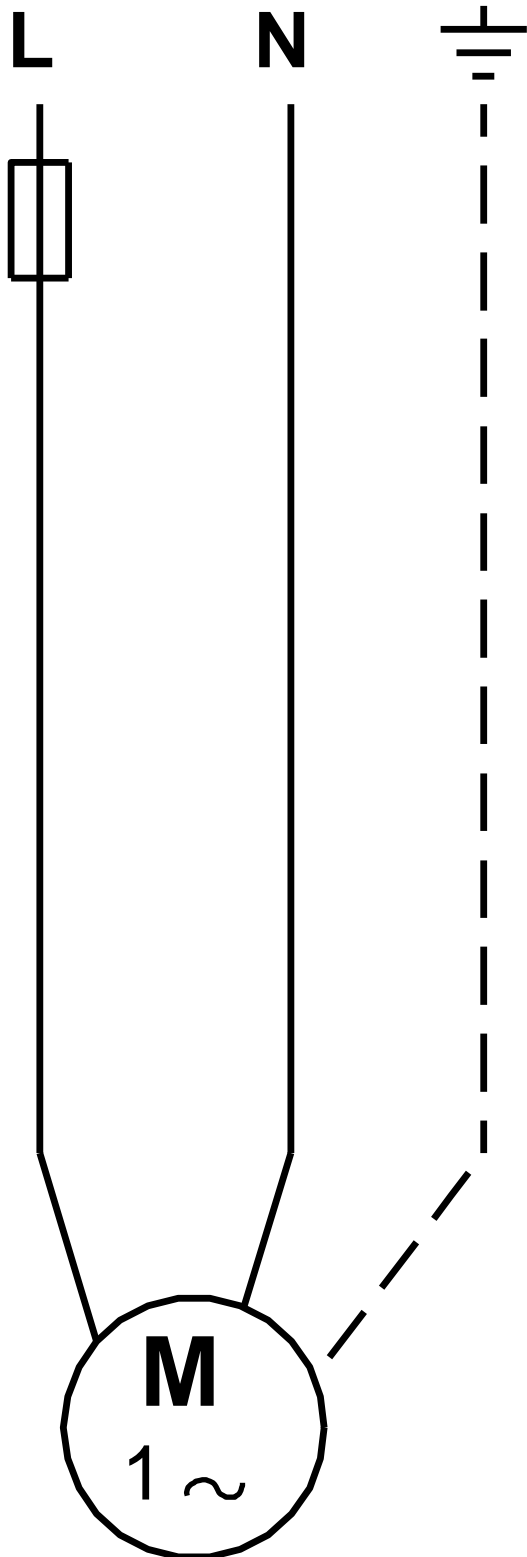
**96621354 UPS 25-70 180 50 Hz**

## 96621354 UPS 25-70 180 50 Hz



Napomena! Sve jedinice su u [mm]ukoliko druga ije nije navedeno.  
Upozorenje: Ovaj pojednostavljeni dimenzioni crtež ne pokazuje sve detalje.

96621354 UPS 25-70 180 50 Hz



Pažnja! Sve jedinice su u [mm] ukoliko nije re eno druga ije.